

# ΕΚΠΑΙΔΕΤΗΣ ΙΣΧΙΟΥ



## ΕΓΧΕΙΡΙΔΙΟ ΟΔΗΓΙΩΝ

**BNS4P8**  
**CR2032 3V**

# ΜΈΤΡΑ ΑΣΦΑΛΕΙΑΣ ΚΑΙ ΟΡΘΗ ΧΡΗΣΗ

---

Όταν χρησιμοποιείτε ηλεκτρικές συσκευές, θα πρέπει πάντα να ακολουθείτε τα βασικά μέτρα ασφαλείας, συμπεριλαμβανομένων των εξής:

Διαβάστε τις οδηγίες πριν από την πρώτη χρήση και κρατήστε τις για μελλοντική αναφορά.

- Μην το χρησιμοποιείτε εάν έχετε χαλασμένα καλώδια ή βύσματα ή μετά από δυσλειτουργία. Θα πρέπει πάντα να επισκευάζεται ή να εξετάζεται από εξειδικευμένο προσωπικό.
- Για να αποφύγετε την ηλεκτροπληξία, μην βυθίζετε το σύρμα ή τη συσκευή σε νερό ή άλλα υγρά. Επίσης, μην εκθέτετε σε συνθήκες βροχής ή υγρασίας. Το νερό που εισέρχεται στη συσκευή θα αυξήσει τον κίνδυνο ηλεκτροπληξίας.
- Μην αφήνετε τη συσκευή να λειτουργεί χωρίς επίβλεψη, ειδικά αν υπάρχουν παιδιά σε κοντινή απόσταση. Κρατήστε τη συσκευή και το καλώδιο μακριά από παιδιά κάτω των 8 ετών.
- Μην αφήνετε το καλώδιο κρεμασμένο ή σε ζεστές επιφάνειες.
- Αποσυνδέστε τη συσκευή από την πρίζα όταν δεν πρόκειται να τη χρησιμοποιήσετε.
- Η χρήση εξαρτημάτων που δεν συνιστώνται μπορεί να προκαλέσει ζημιά σε αυτό.
- Δεν είναι κατάλληλο για χρήση με κοστούμι.
- Μην το τοποθετείτε σε πηγές θερμότητας, όπως φούρνους, σόμπες αερίου ..., κλπ.
- Μην χρησιμοποιείτε κοντά σε εύφλεκτα υλικά όπως κουρτίνες, επίστρωση υφάσματος κ.λπ., για να αποφύγετε πυρκαγιά.
- Αυτή η συσκευή μπορεί να χρησιμοποιηθεί από παιδιά ηλικίας 8 ετών και άνω, υπό την προϋπόθεση ότι είναι υπό επίβλεψη ή ότι έχουν λάβει οδηγίες σχετικά με την ασφαλή χρήση της συσκευής και ότι μπορούν να κατανοήσουν τους κινδύνους που ενέχονται. (Δεν είναι ευθύνη του κατασκευαστή ή του πωλητή, αλλά του επιβλέποντος ενήλικα.)
- Τα παιδιά δεν πρέπει να παίζουν με αυτό το προϊόν.
- Ο καθαρισμός και η συντήρηση της συσκευής δεν πρέπει να πραγματοποιούνται από παιδιά, εκτός εάν είναι ηλικίας 8 ετών και άνω και εποπτεύονται.
- Για να αποσυνδέσετε το φως και όχι το καλώδιο. Μην χρησιμοποιείτε το καλώδιο για τη μεταφορά της συσκευής.
- Πριν συνδέσετε τη συσκευή, ελέγχετε πάντα ότι η τάση του μηχανήματος ταιριάζει με εκείνη του δικτύου όπου πρόκειται να συνδέσετε.
- Κατάλληλο μόνο για οικιακή χρήση, όχι για εμπορική ή επαγγελματική χρήση.
- Εάν η συσκευή έχει πρίζα κινητής τηλεφωνίας, πρέπει να αφαιρεθεί πριν από τον καθαρισμό. Η βάση σύνδεσης πρέπει να αφαιρεθεί πριν από την επαναχρησιμοποίησή της συσκευής. Θα πρέπει να χρησιμοποιείται μόνο η κατάλληλη υποδοχή κινητής τηλεφωνίας.

# ΕΓΚΑΤΑΣΤΑΣΗ ΚΑΙ ΑΝΤΙΚΑΤΑΣΤΑΣΗ ΜΠΑΤΑΡΙΩΝ

---

Οι μπαταρίες πρέπει να τοποθετούνται από υπεύθυνο ενήλικα, μην το αφήνετε στα χέρια των παιδιών. ούτε θα πρέπει να αντιμετωπίζονται από άτομα με περιορισμένες σωματικές, διανοητικές ή αισθητηριακές ικανότητες, εκτός εάν έχουν εκπαιδευτεί στο χειρισμό τους ή βρίσκονται υπό την επίβλεψη ενήλικα υπεύθυνου για αυτά.

- ❖ Ανοίξτε τη θήκη της μπαταρίας και τοποθετήστε την σύμφωνα με την υποδεικνυόμενη πολικότητα.
- ❖ Μην αναμειγνύετε νέες μπαταρίες με μεταχειρισμένες ή αλκαλικές μπαταρίες με αλατισμένα τηγάνια.
- ❖ Η χρήση επαναφορτιζόμενων μπαταριών δεν συνιστάται.
- ❖ Αντικαταστήστε τα όταν παρατηρήσετε ότι χάνετε ένταση και ισχύ.

Απορρίψτε τις μπαταρίες σε δοχεία που υποδεικνύονται για το σκοπό αυτό. Εάν δεν το γνωρίζετε αυτό, επικοινωνήστε με το δημαρχείο σας για να σας ενημερώσουμε.

## ΕΙΔΙΚΑ ΜΕΤΡΑ ΑΣΦΑΛΕΙΑΣ

---

Αυτή η μονάδα EMS δεν πρέπει ποτέ να χρησιμοποιείται για τη θεραπεία ή την ανακούφιση του αδιάγνωστου πόνου. Πριν από τη θεραπεία οποιωνδήποτε συμπτωμάτων πόνου, θα πρέπει να συμβουλευτείτε το γιατρό σας.

- Μην χρησιμοποιείτε ποτέ αυτή τη μονάδα κοντά στην καρδιά, γύρω από το στόμα ή σε άτομα με δερματικές παθήσεις.
- Μην χρησιμοποιείτε αυτή τη συσκευή σε μέρη με υψηλή υγρασία, όπως το μπάνιο.
- Για εξωτερική χρήση μόνο.
- Συμβουλευτείτε έναν γιατρό πριν χρησιμοποιήσετε αυτή τη μονάδα.
- Μην χρησιμοποιείτε αυτή τη συσκευή κατά τον ύπνο, την οδήγηση ή το μπάνιο.
- Μην αφήνετε τη συσκευή να έρθει σε επαφή με μεταλλικά αντικείμενα, όπως πόρπη ζώνης ή κοσμήματα.

### **Μην το χρησιμοποιείτε, εάν:**

- Έχεις εμφυτεύματα στο σώμα σου.
- Έχετε καρδιακή αρρυθμία ή διαταραχή του παλμού της καρδιάς και του κυκλοφορικού συστήματος.
- Έχεις μια διαταραχή επιληπτικών κρίσεων.
- Είσαι έγκυος.
- Έχεις καρκίνο.

# ΜΕΡΗ

---



Κύρια συσκευή (μπροστά και κουμπιά)



Κύρια συσκευή (πίσω)



Μαξιλαράκι (ΕΜΠΡΟΣ)



Μαξιλάρι (ΠΙΣΩ)

## ΣΥΝΑΡΜΟΛΟΓΗΣΗ ΜΠΑΤΑΡΙΑΣ

---



- Χρησιμοποιήστε μια μπαταρία κουμπιού λιθίου CR2032.



- Εάν περιστρέψετε με τη σειρά το κάλυμμα της μπαταρίας, μπορείτε να το καταστρέψετε, χρησιμοποιήστε ένα καρφί ή μια μικρή συσκευή για να γυρίσετε το κάλυμμα της μπαταρίας.



- Τοποθετήστε την μπαταρία με το σημάδι "+" στη θέση στην οποία φαίνεται στην εικόνα, βεβαιωθείτε ότι η μπαταρία είναι σωστά προσανατολισμένη.



- Τοποθετήστε το κάλυμμα της μπαταρίας στην κορυφή με τις 4 γλωβάτες στις οπές για να το κλειδώσετε.

## ΣΥΝΑΡΜΟΛΟΓΗΣΗ ΜΑΞΙΛΑΡΙΩΝ

Το μαξιλάρι gel είναι μίας χρήσης, αντικαταστήστε το με ένα νέο υπό τις ακόλουθες συνθήκες:

- Όταν είναι ανοιχτό περισσότερο από ένα μήνα ή χρησιμοποιείται περισσότερες από 30 φορές.
- Η απώλεια συγκολλητικότητας, είναι ξηρή ή η βρωμιά δεν μπορεί να αφαιρεθεί.

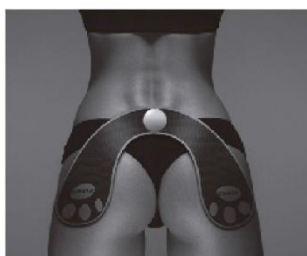
Συνδεθείτε στην κύρια συσκευή.  
προστατευτικό φύλλο.

Μετά τη χρήση, κολλήστε το εκ νέου στο



## ΧΡΗΣΗ

1. Συνιστάται η χρήση αυτής της συσκευής μία φορά την ημέρα.
2. Αυτή η συσκευή έχει αυτόματο τερματισμό εάν για 5 δευτερόλεπτα παραμένει χωρίς να προσκολλάτε στο δέρμα.
3. Τοποθετήστε το μαξιλάρι όπως υποδεικνύει η εικόνα.



**ΣΗΜΕΙΩΣΗ:** Καθαρίστε τυχόν εναπομείναντα ιδρώτα από το σώμα σας πριν συνδέσετε τη συσκευή στο δέρμα. Αγγίξτε την επιφάνεια του μαξιλαριού όσο το δυνατόν λιγότερο.

4. Συνδέστε την ΚΥΡΙΑ ΣΥΣΚΕΥΗ και ενεργοποιήστε την.

- Πατήστε το κουμπί ON/OFF για να ενεργοποιήσετε τη συσκευή, η ενδεικτική λυχνία θα αναβοσβήνει 3 φορές.
- Η συσκευή απενεργοποιείται αυτόματα μετά από 23 λεπτά.

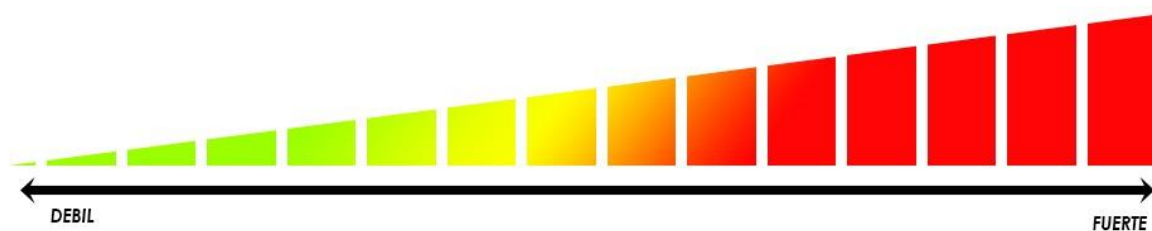


5. Ρύθμιση έντασης

- 15 διαθέσιμα επίπεδα έντασης (1 έως 15).

**ΣΗΜΕΙΩΣΗ:** Η ενεργοποίηση της συσκευής θα ξεκινήσει από το επίπεδο 1.

- Πατήστε το κουμπί "+" για να αυξήσετε και "-" για να μειώσετε τα επίπεδα διέγερσης



6. Κατά τη διάρκεια των 23 λεπτών λειτουργίας, θα καλυφθούν τα 15 επίπεδα έντασης.



7. Έξω και έξω από το μαξιλάρι του σώματος.

- Πατήστε το κουμπί ON/OFF για να απενεργοποιήσετε την κύρια συσκευή, η ενδεικτική λυχνία θα αναβοσβήνει 3 φορές.

8. Δείκτες LED

<b>ACCIÓN</b>	<b>LUZ ROJA</b>
PRESIONA BOTÓN ON/OFF	3 PARPADEOS
PRESIONA BOTÓN “+”	1 PARPADEO
PRESIONA BOTÓN “-”	1 PARPADEO
AUTO APAGADO	3 PARPADEOS

## Συμβολογία



Η συσκευασία που τη μεταφέρει εγγυάται ότι, όταν γίνει απόβλητο, η συσκευασία αυτή θα ανακυκλώνεται και θα ανακτάται μέσω του Ολοκληρωμένου Συστήματος Διαχείρισης Αποβλήτων Συσκευασίας (IMS), το οποίο διαχειρίζεται η Ecoembes.



Δείχνει την επιλεκτική συλλογή ηλεκτρικού και ηλεκτρονικού εξοπλισμού (ΗΗΕ) μόλις τελειώσει η ωφέλιμη ζωή τους, έτσι ώστε να εισέλθουν στο κύκλωμα ανακύκλωσης και να μην καταλήξουν σε μη εξουσιοδοτημένα δοχεία απορριμμάτων.



Περιορίζει τη χρήση έξι επικίνδυνων υλικών: μολύβδου, υδραργύρου, καδμίου, χρωμίου VI (εξασθενόμενου), PBB και PBDE, στην κατασκευή διαφόρων τύπων ηλεκτρικού και ηλεκτρονικού εξοπλισμού.



ευρωπαϊκή συμμόρφωση. Είναι η μαρτυρία του κατασκευαστή ότι το προϊόν του συμμορφώνεται με τις ελάχιστες νομικές και τεχνικές απαιτήσεις όσον αφορά την ασφάλεια των κρατών μελών της Ευρωπαϊκής Ένωσης. Το σήμα CE δεν συνεπάγεται την ποιότητα του προϊόντος.

### Περιορισμένη εγγύηση

Η εγγύηση τίθεται σε ισχύ κατά την προσκόμιση του εμπορικού τιμολογίου της καταχωρισμένης εγκατάστασης, δεόντως συμπληρωμένο και σφραγισμένο· αρχής γενομένης από την ημερομηνία παράδοσης που καθορίζεται σε αυτήν. Η εγγύηση εκτείνεται σε δύο χρόνια, αναφερόμενη μόνο σε κατασκευαστικά ελαττώματα. Το προϊόν θα αντικατασταθεί ή θα επισκευαστεί εφόσον επιστραφεί στην αρχική του συσκευασία χωρίς πρόσθετες ετικέτες ή αυτοκόλλητα στο σημείο πώλησης.

Αρνούμαστε κάθε ευθύνη για ζημιές που μπορεί να προκύψουν από κακή χρήση του προϊόντος μας. Η εγγύηση δεν ισχύει στις ακόλουθες περιπτώσεις:

- (1) Εάν δεν έχετε ακολουθήσει σωστά τις οδηγίες,
- (2) Εάν η συσκευή έχει αλλοιωθεί ,
- (3) Εάν έχετε υποστεί ζημιά από ακατάλληλη χρήση,
- (4) Εάν τα ελαττώματα έχουν προκύψει ως αποτέλεσμα διακοπής ρεύματος.

Προϊόν.....

Υπόδειγμα.....

N Σειρά .....

Διανομέας.....

Ημερομηνία.....

Διανομέας



ΛΔΚ